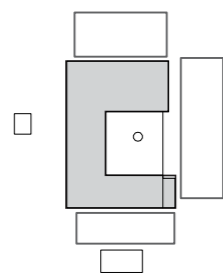
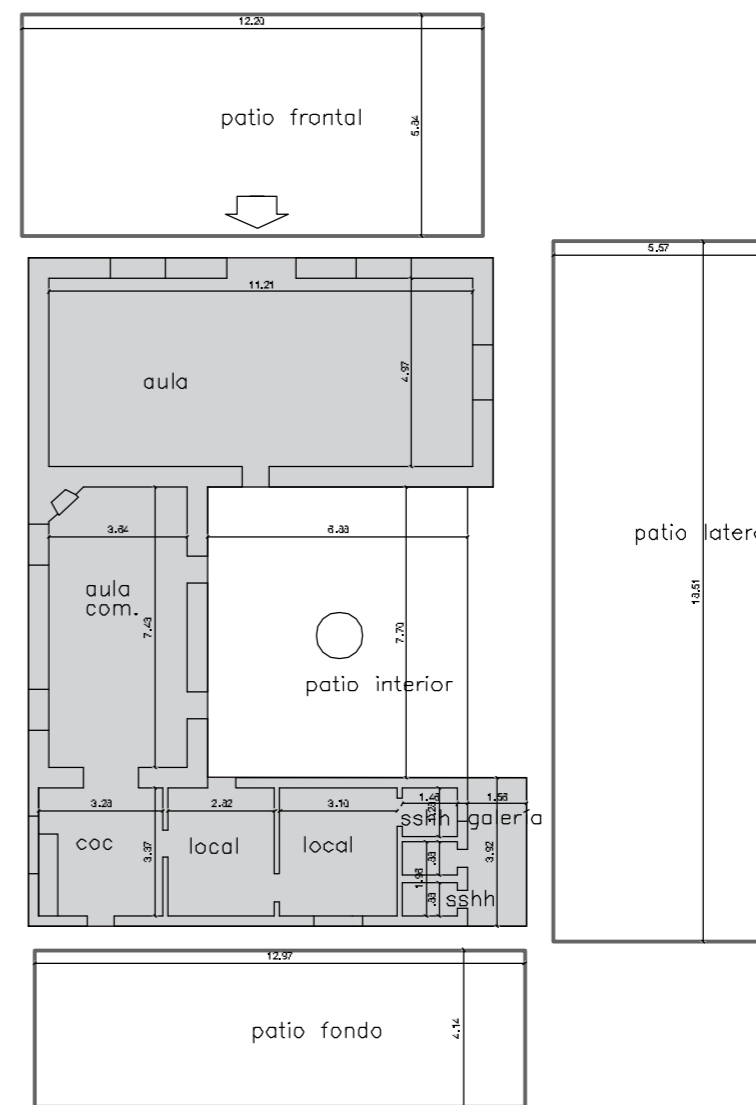
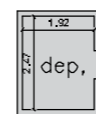


Por Ruta 8 al Norte, 25 Km.
A la izq. por camino a
la Quebrada de los Cuervos, 25 Km.
Empalme a la izq., 12 Km.
Entrada con portera a la izq., 3 Km.



PLANTA DE UBICACION
escala 1:1000



PLANTA
escala 1:200

COMISIÓN DESCENTRALIZADA DE TyTres

Obra Fideicomiso ANEP -CND

 **ANEP**

DIRECCIÓN GENERAL
DE EDUCACIÓN
INICIAL Y PRIMARIA

DIVISIÓN
DE MANTENIMIENTO
Y OBRAS MENORES

Arq. Cecilia Xavier - RESIDENTE ANEP - TyTres

ESCUELA Rural Núm 44 -TyTres		
Tipo de OBRA : Potabilización de AGUA		Fecha: 20-01-2025
	CONTENIDO: Planta GRAL Esc 1:1000 Planta Baja Esc 1:200	LÁMINA N°:
		L1